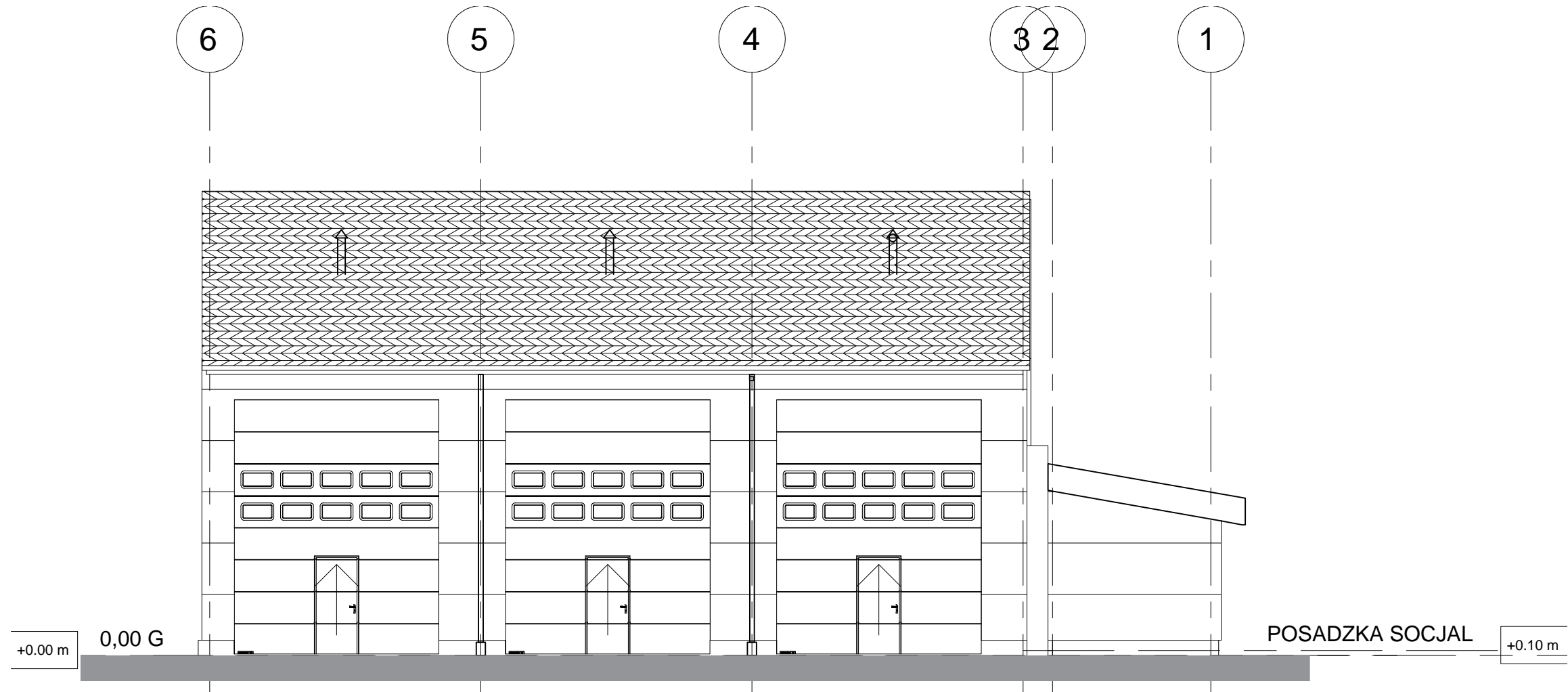
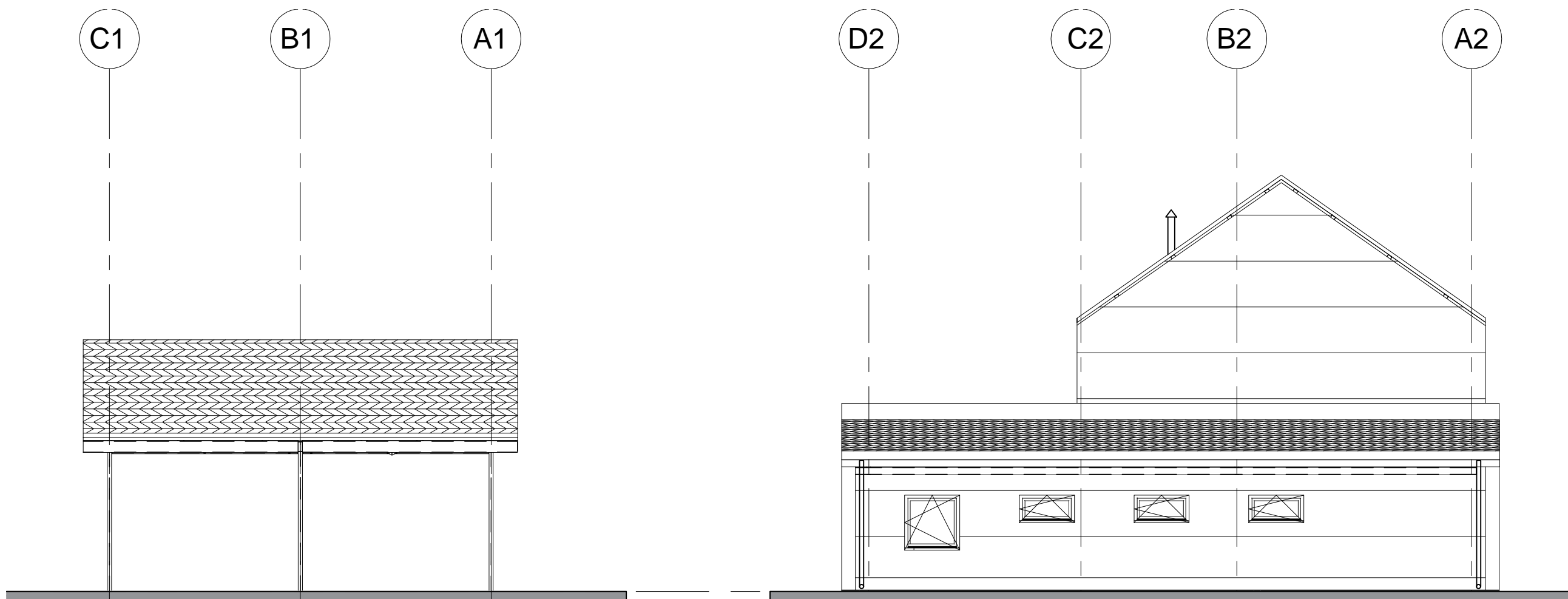


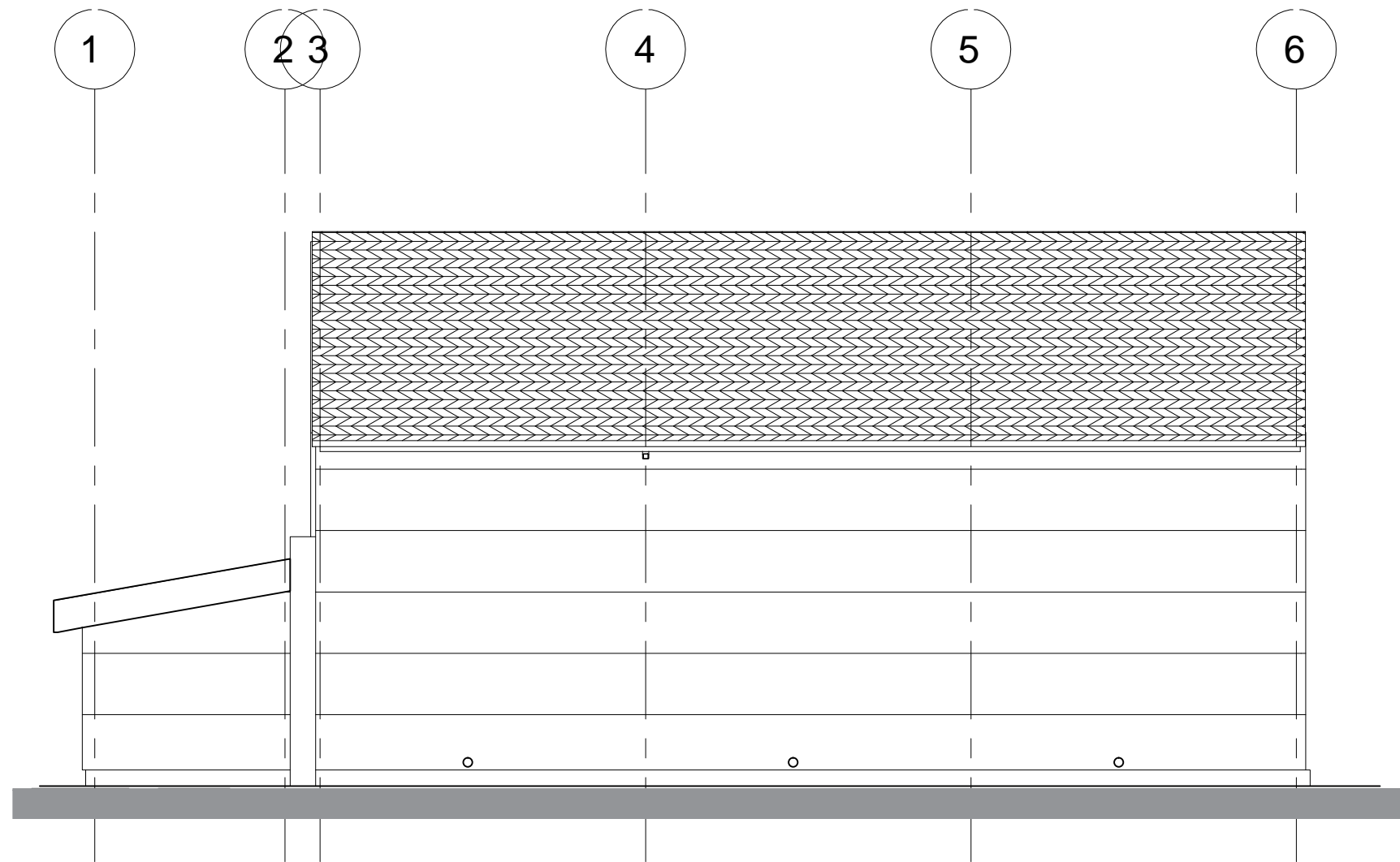
1 ELEWACJA POŁUDNIOWA
1 : 100



3 ELEWACJA WSCHODNIA
1 : 100



2 ELEWACJA PÓŁNOCNA
1 : 100



4 ELEWACJA ZACHODNIA
1 : 100

LGM Barbara Becherowska			
57-100 Strzelin, ul. Lesna 6			
Nazwa opracowania: PROJEKT ARCHITEKTONICZNO-BUDOWLANY			
Budowy Bazy Wydziału WPT Zarządu Dróg Długoleka obejmujący: - budowę garażu z zapleczem sanitarnym, budowę wiaty stajowej wraz z infrastrukturą techniczną i projektem zagospodarowaniem terenu oraz rozbiorę istniejących budynków garażowych.			
Adres obiektu:	Długoleka, ul. Robotnicza, 55-095 MIRKÓW, dz.nr 251/22		
Inwestor i adres	GMINA DŁUGOLEKA ul. Robotnicza 12, 55-095 Mirków,		
Przedmiot rysunku	ELEWACJE	Nr A03	SKALA: 1 : 100 DATA: 11.2021
Projektant architektura	arch. Agnieszka Jakubowska upr. nr 21/LOOK/2012	podpis	
Sprawdzający architektura	mgr inż. arch. Anna Łuszczak-Borsiak upr. nr 21/R-430/LOIA/05 w spec. arch. b.o.	podpis	
Projektant konstrukcja	mgr inż. Łukasz Kwiatkowski upr. nr LOD/2309/POOK/14	podpis	
Sprawdzający konstrukcja	inż. Zdzisław Tytus nr upr. LOD/2073/PWOK/13 w spec. konstr. b.o.	podpis	